

新 製 品

稼働監視機能付き
RFID統合位置情報プラグ

PITプラグ

工事・操作の手間なく院内の機器を把握できる！
時間とコストをWでカット可能な管理ユニット

特別な工事は不要！

特別な操作は不要！

簡単で分かりやすい！

PITプラグ

専属で人を配置できるほど、
人数が多いわけではないし…
今の人手では、限界もあるし…

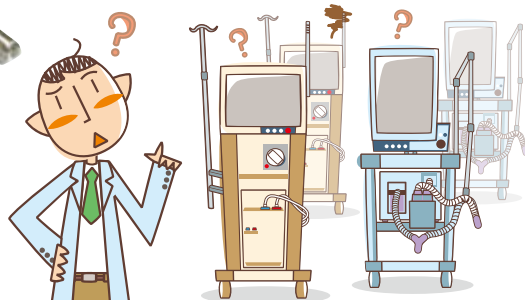


少人数でお忙しい施設に！

機器の所在情報を把握できるので、点検や管理をするときに機器の所在や稼働確認のために探す必要がなく、余分な時間を省けます。専門知識を持った専属の管理者様がいなくても、どなた様でも簡単に操作できるので、人件費と時間の節約に繋がります、コスト効率が上がります。

※機器内蔵バッテリーや極小電力で動作している機器の変化は把握できない場合がございます。

もしかして、余分な機器が
多いんじゃないの？
効率よく活用できているの？



余分な機器を減らしてコスト削減に！

コンセントを挿入→機器の電源 ON→稼働状況→電源 OFF→機器撤去までを監視できるので、**リアルタイムでの稼働状況を把握**できます。そのため、院内の適正台数を把握でき、余分な機器を減らせるので、設備投資のコスト削減にもつながります。

製品の特長

① 特別な工事は不要!

コンセント差し込み口横に
IC タグを貼って、
アンテナを設置するだけ



IC タグをコンセント差込口横に貼り、
アンテナを院内LANに接続するだけ

② 特別な操作は不要!

PIT プラグを接続して
コンセントに
差し込むだけで OK



稼働状況を把握しておきたい機器の
電源コードに接続するだけ

③ 結果が分かりやすい!

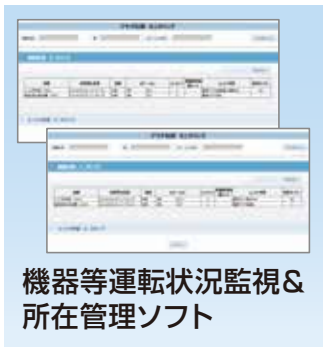
専門知識が無くても
誰にでも操作しやすく、
結果も分かりやすく表示



機器の電源の ON・OFF を自動で
検知して管理者のパソコンに状況
が表示されます

※アンテナの受信可能範囲は約 20~40mで、1 病棟に 1~2 台設置でカバーできます。ただし、環境によっては設置台数に追加が必要な場合があります。

製品の仕様



形式	製品名
KoKo2r	PITプラグ
DoKo2r	アクセスポイント
Soko2r	ICタグ
	機器等運転状況監視&所在管理ソフト

項目	仕様
型番	KoKo2r
RFID モジュール	13.56MHz ArtFinex 製 RFID リーダ内蔵
上位通信インタフェース	UHF 帯(920MHz) 2mW
対応コンセント	AC100V アース付き 15A MAX
RFID タグ	ISO15693 I・CODE SLI 専用タグ
温度環境	動作温度 0℃ ~ 40℃ 保存温度 -10℃ ~ 50℃
実装機能	①コンセント口単位の機器接続位置検知機能 ②消費電力レベル検知機能 ③消費電力レベル監視による変化通知機能 ④接続機器のコンセント抜き取り検知機能

- ・本製品は予告なく変更することがございます。
- ・本製品は、日本国内での使用を前提としております。国外での使用は考慮されておりません。
- ・本製品は RoHS 指令(欧州環境規制)に対応しております。
- ・総務省の誘導式読み書き通信設備の型式指定を受けています。

お問い合わせ先

■RFID 製品に関するお問合せ、ご相談は宮野医療器株式会社までご連絡ください。

【製造・開発】 医療機器、理化学機器の専門商社

宮野医療器株式会社

神戸市須磨区弥栄台 2-12-1 TEL：078-797-2076